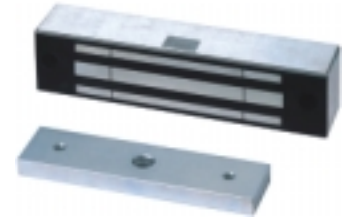


BLOKADA ELEKTROMAGNETYCZNA**AS 3****CHARAKTERYSTYKA**

Dzięki prostej konstrukcji i nowoczesnej technologii wykonania, blokada elektromagnetyczna jest niezawodnym urządzeniem do blokowania drzwi i bram. Sforsowanie przejścia zamkniętego blokadą wymaga użycia siły > 275 kg. Blokada AS 3 składa się z dwóch elementów elektromagnesu i płytki zwory. Dodatkowy osprzęt COMPAS: zestawy mocujące, przekładki, osłony ułatwiają montaż.



Bezawaryjna praca blokady jest efektem braku detali mechanicznych, które łatwo ulegają uszkodzeniu. Układ elektryczny blokady zawiera dwa, niezależne obwody. Jeden służy do zasilania elektromagnesu, drugi jest obwodem kontroli zamknięcia blokady. Znajdujący się w obwodzie zasilania układ zabezpieczający przed przepięciami skutecznie chroni przed uszkodzeniem: styki przekaźnika sterującego blokadą, eliminuje zakłócenia. Niski pobór prądu (300 mA przy napięciu 12 V DC), duża siła zabezpieczenia drzwi oraz pewność działania, wyróżniają blokadę elektromagnetyczną AS 3 spośród innych urządzeń stosowanych do ryglowania drzwi. Blokada AS 3 działa rewersyjnie - otwarta przy braku napięcia zasilającego. Szczególnie jest polecana do drzwi znajdujących się na drogach ewakuacyjnych.

DANE TECHNICZNE**Parametry elektryczne**

Zasilanie	10 ÷ 15 V DC polaryzacja dowolna
Pobór prądu	> 300 mA
Pobór mocy	~ 4 VA

Parametry mechaniczne

Siła zabezpieczenia drzwi	> 2158,2 N
Wymiary	elektromagnes 42 mm x 50 mm x 208 mm zwora 13 mm x 40 mm x 158 mm
Waga	2500 g

Środowisko pracy

Temperatura	-40°C -+ 70°C
Wilgotność	0 - 95 % RHw

Sygnalizacja stanu pracy

Obwód kontroli otwarcia	styk NC $U_{max} / I_{OBC max}$ 24V DC / 1 A
-------------------------	--

Złącze instalacyjne

przewód LiYY 4 x 0,35 długość 3 m	połączenie lutowane obwód elektromagnesu kolor czerwony i czarny obwód kontroli otwarcia kolor zielony i biały
-----------------------------------	--

Okablowanie

Zalecany przewód	LiYY 4 x 0,35 (producent TECHNOKABEL)
Dobór przekroju przewodu	zgodnie z instrukcją - Przewodnik instalatora AS 3